



# TORRES UMA





## Ubicación

- Calle Osa Mayor, no.2523  
Reserva Territorial Atlixcayotl  
Puebla, Pue.



TORRES UMA

GRUPO  
**line**



## Puntos Cercanos

Torres UMA tiene una ubicación privilegiada a un paso del Centro Comercial Angelópolis.

Excelente ubicación y rutas de acceso cerca de importantes universidades, centros comerciales, parques, atracciones turísticas, ciclo vías, museos, hoteles, bares y restaurantes.

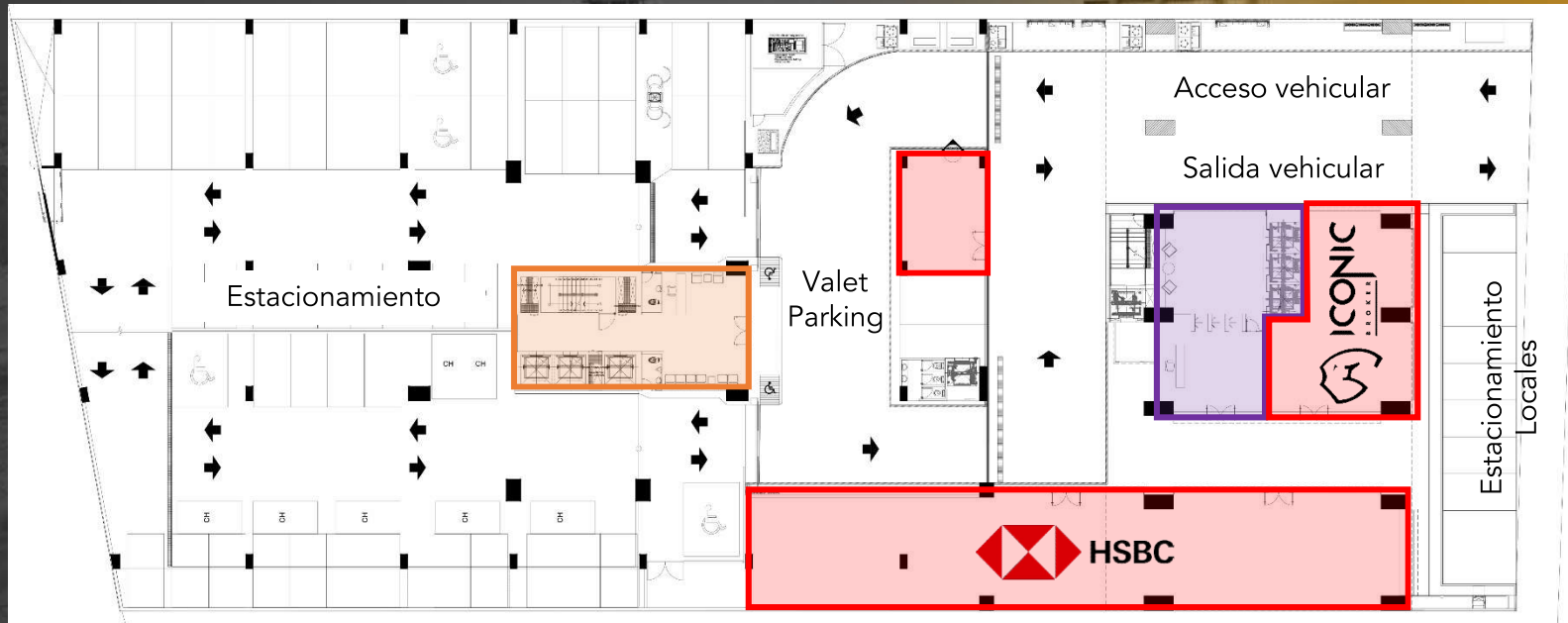


TORRES UMA

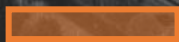
GRUPO  
**Une**



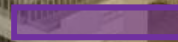
# Planta Baja



Locales Comerciales



Lobby Torre I (vivienda)



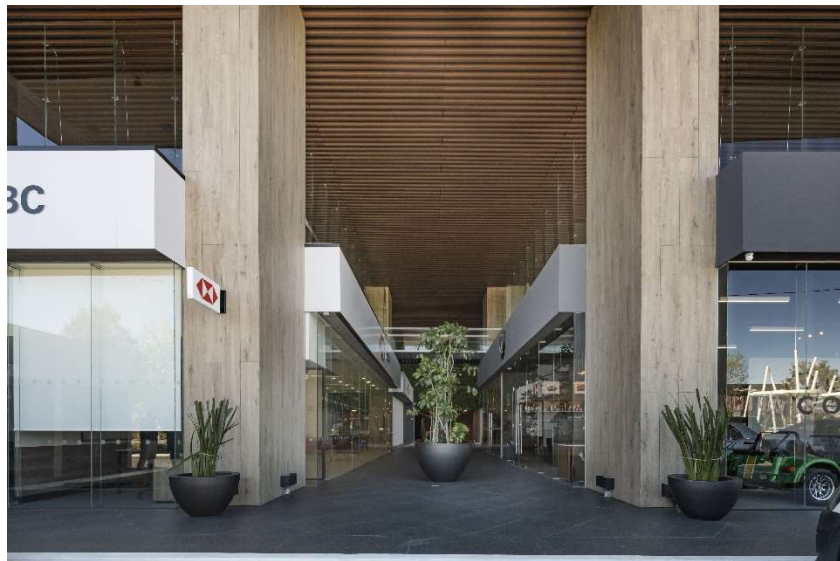
Lobby Torre II (corporativo)



TORRES UMA

GRUPO  
**une**

 Acceso



TORRES UMA

GRUPO  
**line**



# Valet Parking



TORRES UMA

GRUPO  
**lne**



# Lobby Torre II

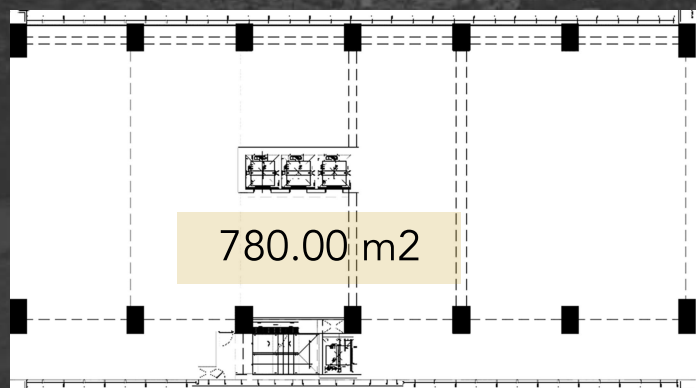


TORRES UMA

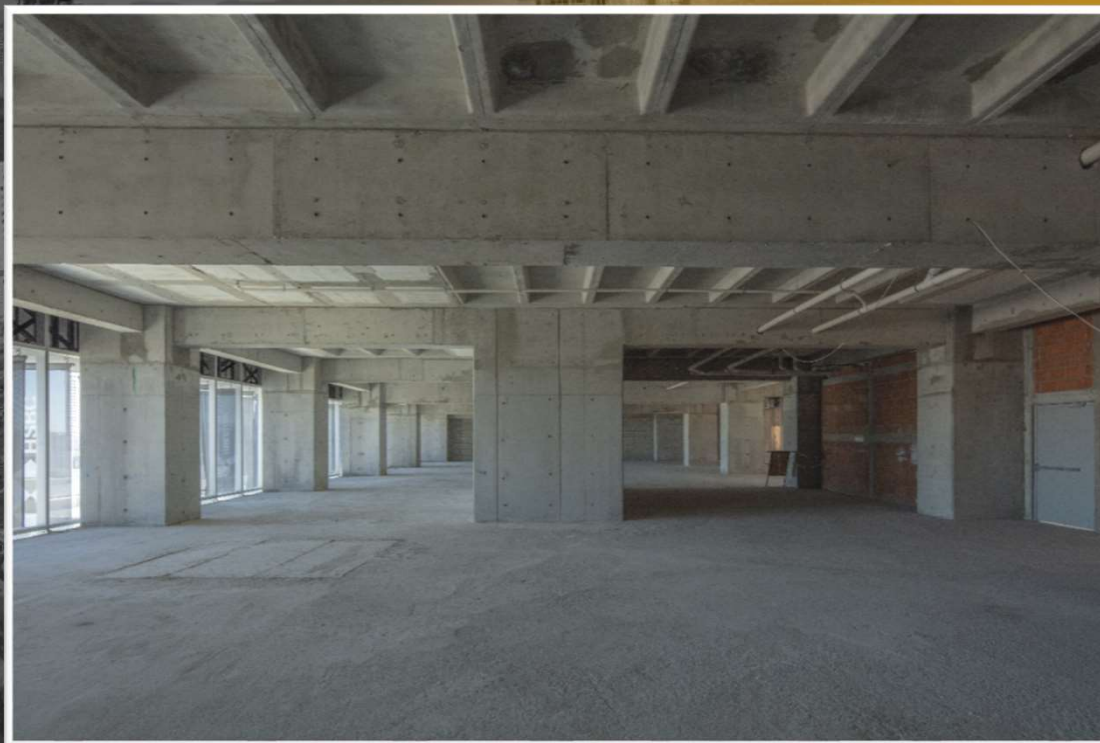
GRUPO  
**line**



# Planta Tipo I



Nivel disponible: 3.



TORRES UMA

GRUPO  
**lne**





## Amenidades

Nivel 4

- Auditorio con capacidad para 85 personas, equipado con pantallas, pizarrones, sistema de audio y butacas con paleta.



TORRES UMA

GRUPO  
**lne**



# Amenidades

Nivel 4

- Comedor y terraza con capacidad para 150 personas, para uso diario de colaboradores y producción de eventos privados.



TORRES UMA

GRUPO  
**Une**



# Amenidades

Nivel 5

- Salón de consejo con mesa para 24 personas y 2 áreas de reunión.



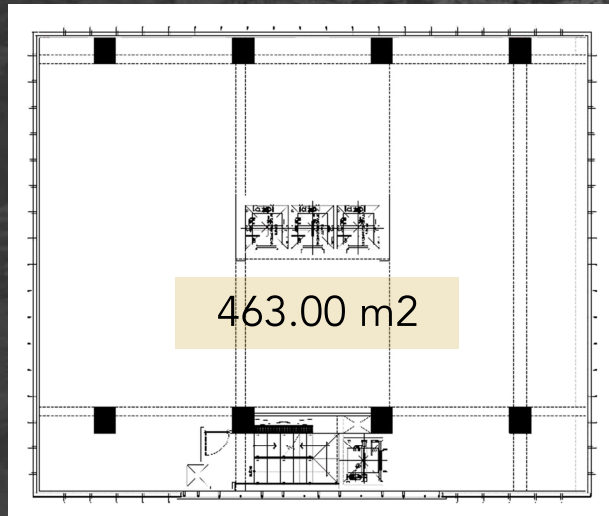
TORRES UMA

GRUPO  
**line**



## Planta Tipo II

Niveles disponibles: 6, 7, 8, 9, 16, 17.



TORRES UMA

GRUPO  
**une**



## Información Técnica

Todas las oficinas se entregan con salida de agua, luz, drenaje, detección de humos y conexión a ventila.

El arrendatario es responsable de conectar sus instalaciones a las puntas disponibles y de generar sus propios contratos de servicio de luz, agua e instalaciones especiales (cable, teléfono, red).



TORRES UMA

GRUPO  
**lne**



## Información Técnica

### Cancelería

- Fachada integral, con perfil de aluminio anodizado natural de 6" con parte sol vertical.
- Cristal insulado de 6 más 6 exterior "Low E", templado de alta eficiencia térmica e interior claro.

### Sistema de aire acondicionado

- Este sistema está diseñado y ejecutado para operar con equipos "Water Source Heat Pump", cada nivel cuenta con puntas para conectarse a la red de enfriamiento.
- Para conocer el suministro permitido para cada nivel y los detalles del sistema, el arrendatario deberá consultar la tabla de presiones del servicio y la información suministrada por la administración.



TORRES UMA

GRUPO  
**lne**



## Información Técnica

### Conectividad

- Fibra óptica Telmex de última generación con capacidad para enlace dedicado.

### Estacionamiento

- 1 cajón de estacionamiento por cada 35m<sup>2</sup> rentables.
- Capacidad de espacios de estacionamiento adicionales.

### Detección de Humos

- Todas las oficinas deberán de conectarse al sistema de detección de humos.



TORRES UMA

GRUPO  
**line**



## Información Técnica

### Elevadores Torre II

- 4 elevadores marca Kone, los principales con 19 paradas, una capacidad de carga de 800kg/10 personas, a una velocidad de 2.5m/s.

### Energía eléctrica

- Cada oficina deberá presentar a la administración su verificación eléctrica para que se les pueda indicar la capacidad de carga permitida.
- Planta eléctrica de emergencia de 176KW, suficientes para abastecer los sistemas de seguridad, elevadores, sistema de agua potable, emergencia y cisterna pluvial.



TORRES UMA

GRUPO  
**une**





GRUPO  
**line**

[www.grupoune.com.mx](http://www.grupoune.com.mx)

